

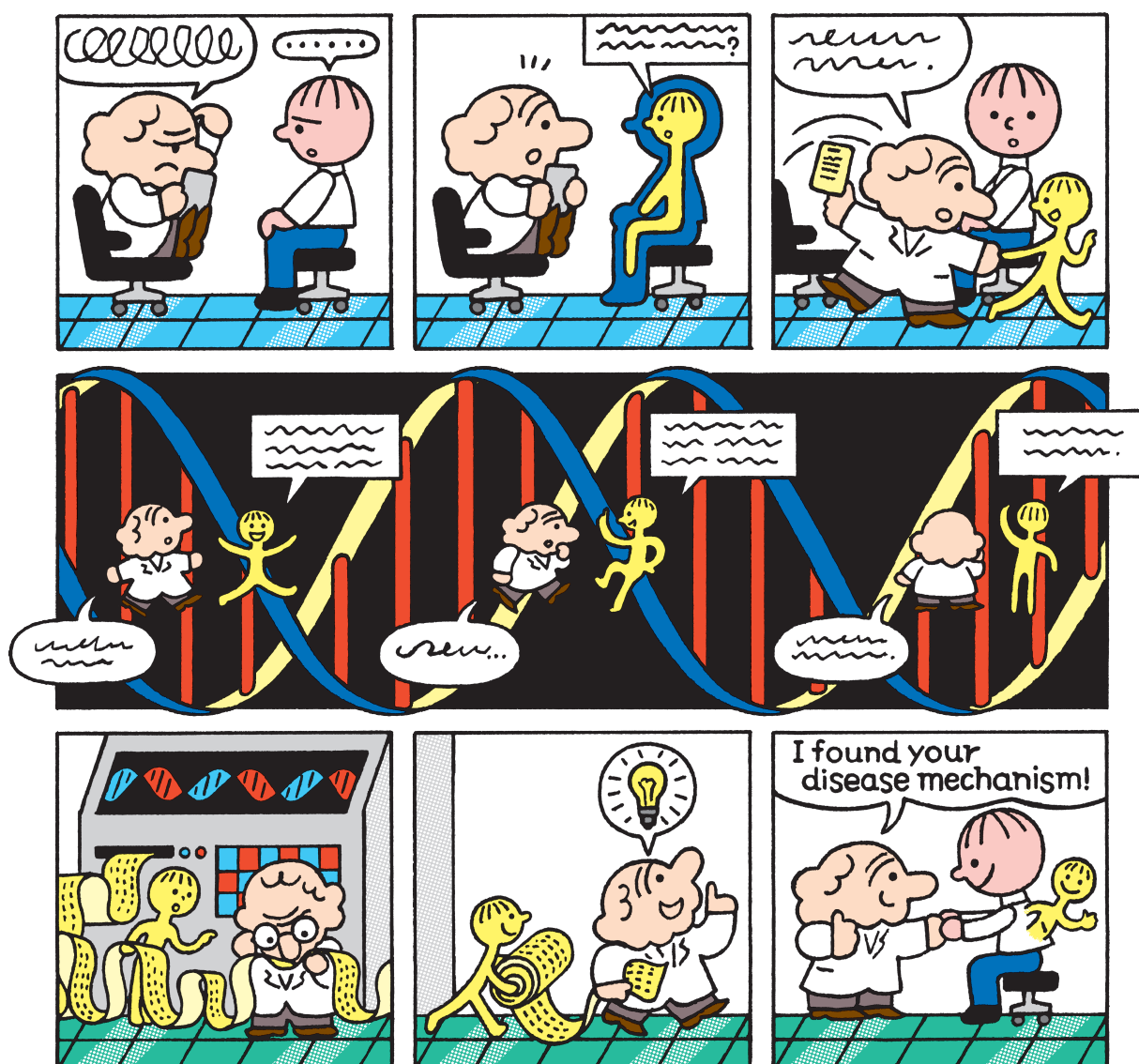
SCIENCE CAFE

オンライン開催

定員：50名(抽選) 要予約 / 参加費無料

<https://www.yokohama.riken.jp/sciencecafe/>

Our Science Café initiative sends researchers out to libraries, science museums, centers and other public locations in Yokohama and the surrounding areas to discuss science with participants in an informal and friendly atmosphere over a cup of coffee.



ゲノムに教えてもらおう！
病気のメカニズム

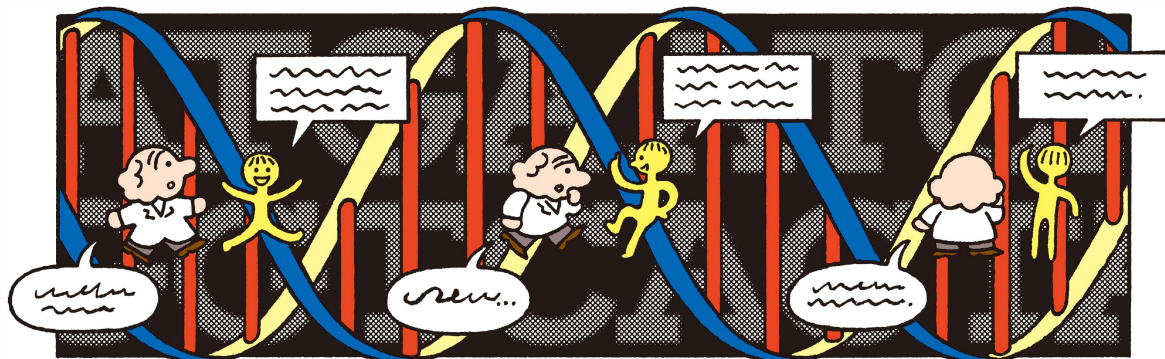
ゲノムに教えてもらおう！ 病気のメカニズム

私たちの生命の設計図である「ゲノム DNA」。ヒトではほとんど同じ配列ですが、0.1%ほどの違いがあり、その差が体の大きさや病気への罹りやすさ、薬の効き方など多くの個人差を生み出しています。ゲノムDNAのそれらの違いを調べることで、他の人よりも病気に罹りやすいのか、罹りにくいのかといったことがわかるようになってきました。

ゲノムDNAは医療にとっても大事なことを教えてくれます。それは「病気のメカニズム」です。ひとくちに、がんや糖尿病といっても、そもそもどうしてそういった病気になるのか多くのことがわかっておらず、現在も世界中で研究が行われています。研究が進んでいく中で、ゲノムDNAを用いて病気のメカニズムを明らかにすることで、実際に薬の開発に繋がっていった例もたくさんあります。

今回のサイエンスカフェでは、ゲノムDNA、その個人差の話から始め、それを用いて病気のメカニズムをどう説明するのか、実際の病気の例を挙げながら解説します。また、私たち理研の研究室もあわせてご紹介いたします。

なお、今回のサイエンスカフェは、新型コロナウイルス感染拡大防止のためにオンラインでお届けします。



桃沢幸秀 MOMOZAWA Yukihide

理化学研究所 生命医科学研究センター
基盤技術開発研究チーム チームリーダー

東京大学大学院農学生命科学研究科修了(2007年)博士(獣医学)。同年よりベルギー国 リエージュ大学で博士研究員。その間、日本学術振興会の特別研究員・海外特別研究員。2012年より現所属の理化学研究所 生命医科学研究センター 基盤技術開発研究チームに研究員として参加し、2015年よりチームリーダー。2018年から横浜市立大学大学院生命医科学研究科 大学院客員教授。

伊藤美帆 ITO Miho

理化学研究所 生命医科学研究センター
研究支援専門職 学術・広報担当



サイエンスカフェとは？

飲み物を片手に気軽に科学について語り合う、講演会でもシンポジウムでもない新しいスタイルのイベントです。
新型コロナウイルス感染拡大防止のためにオンラインでお届けします。
ご自宅などで好きな飲み物を飲みながら、気軽にご参加ください。

DATE

2021年7月30日(金)

18:30 - 19:15

オンライン (Zoomを使用します)

※参加いただく方(当選された方)には、後日、Zoomの接続先情報などをメールにてお知らせします。

対象：社会人、大学生、高校生

定員：50名(応募多数の場合は抽選)

参加費：無料

ENTRY

申込方法

申込期間：

2021年6月21日(月) - 7月19日(月)

1. WEB site

<https://www.yokohama.riken.jp/sciencecafe/>
にアクセスし、オンラインフォームよりお申し込み



2. E-mail

氏名、年代(年齢)、電話番号を記載の上、yscafe@riken.jp宛にお申し込み

主催：国立研究開発法人理化学研究所

【お問い合わせ】

理化学研究所 横浜事業所

TEL. 045-503-9111(代表) E-MAIL. yscafe@riken.jp

<https://www.yokohama.riken.jp/sciencecafe/>