

「一般公開」で、最先端の科学を体感しよう。

理化学研究所横浜キャンパスと横浜市立大学鶴見キャンパスは、今年も「一般公開」を共同で開催します。この一般公開は、ふだん見ることのできない実験設備や施設を公開し、研究活動やその成果に親しんでいただくことを目的として開催するイベントです。当日は最先端の研究を支える施設の見学、体験を通して学ぶ実験イベントなど、さまざまなプログラムを開催します。お誘いあわせの上ぜひご参加ください。



大人から子どもまで楽しめる、科学と出会う6つの入り口。



体験イベント

全37イベント



施設公開・ツアー

全11イベント



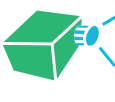
講演会

全7イベント



ポスターによる
研究発表

全24イベント



ビデオ上映

全1イベント



セミナー

全2イベント

詳しい情報は、
中面でチェック!



主催・会場について



独立行政法人理化学研究所 横浜キャンパス

理化学研究所は、日本で唯一の自然科学の総合研究所として、物理学、工学、化学、生物学、医科学などに及ぶ広い分野で研究を進めています。横浜キャンパスでは、私たちの生存の基盤である生命と環境について、総合的な理解を深める研究が行われ、その成果の普及や、地域との連携などにも取り組んでいます。

公立大学法人横浜市立大学 鶴見キャンパス

横浜市立大学鶴見キャンパスは、平成25年4月に大学院生命医科学研究科を新設しました。革新的な計測技術を駆使した生物学の新分野として原子・分子レベルでの生命医科学の確立を目指して、ポストゲノム時代に対応できる研究開発能力を持った人材を育成するための先端的教育・研究活動を行っています。

アクセス・お問合せ

当日はJR・京急鶴見駅から無料シャトルバスがでます。※平成25年9月28日のみ運行

【無料シャトルバス時刻表】

JR鶴見駅東口発(10番乗り場)→理研・市大行き	
時	分
9	45 50 - - -
10	00 10 20 30 40 50
11	00 10 20 30 40 50
12	00 10 25 40 55
13	10 25 40 55
14	10 25 40 55
15	10 25 40 55

公共交通機関でのアクセス方法

【路線バス(有料)】

JR・京急鶴見駅 東口バスターミナル7番乗り場より
川崎鶴見臨港バス「ふれーゆ」行き「理研・市大大学院前」下車
徒歩1分(鶴08系統)

【電車】

JR鶴見駅よりJR鶴見線に乗り換え鶴見小野駅下車
徒歩15分

※お車でのご来場はご遠慮ください。



独立行政法人理化学研究所 横浜事業所

〒230-0045 神奈川県横浜市鶴見区末広町1丁目7番22号 Tel:045-503-9111(代表) E-mail:yokohama@riken.jp

公立大学法人横浜市立大学 鶴見キャンパス 事務室

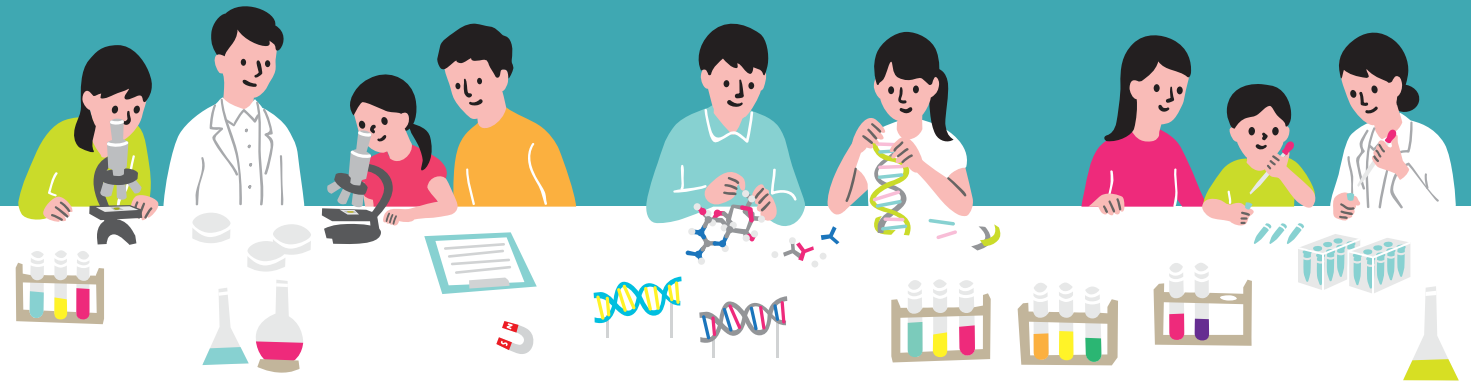
〒230-0045 神奈川県横浜市鶴見区末広町1丁目7番29号 Tel:045-508-7201(代表) E-mail:admin@tsurumi.yokohama-cu.ac.jp

理化学研究所

横浜市立大学

一般公開

見て、触れて、体験して。
科学と出会う、年に一度の特別な日。



2013.9.28[土] 10:00-17:00

(入場は16:30まで)

入場無料

主催 独立行政法人理化学研究所 横浜キャンパス
会場 公立大学法人横浜市立大学 鶴見キャンパス

www.yokohama.riken.jp/openday2013/

