

理化学研究所 横浜市立大学 一般公開2017

9/23 入場無料 [土・祝]

OPEN DAY 2017

10:00~16:30 入場15:30まで

主催 国立研究開発法人理化学研究所 横浜キャンパス
会場 公立大学法人横浜市立大学 鶴見キャンパス

www.yokohama.riken.jp/openday/

▲駐車場はございません。お車でのご来場は固くお断りします。

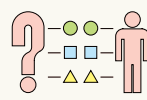
-196°Cのマシュマロは
たべられるの?



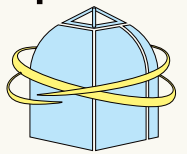
野菜や果物からDNAを
取り出してみよう!



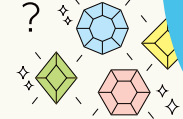
DNA鑑定で
科学捜査!



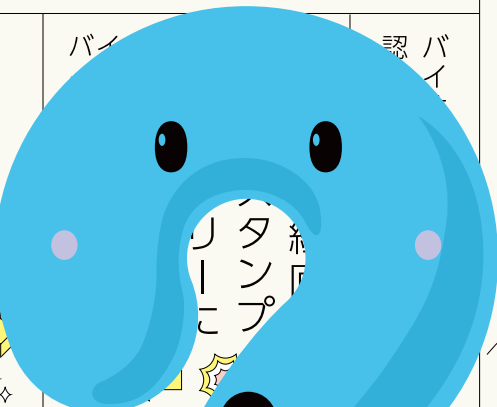
世界最大級!
NMR施設って?



宝石みたい!
このキレイな
結晶は何かな?



バイオ



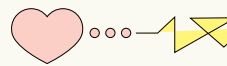
バイオ

クイズ
微生物

ネット
と行

ス

生命の仕組み
真似して発電
バイオ燃料電



サイエンスガチャ
研究アイテムを
もらおう!



私はお酒に
強い?弱い?
体質テスト!



遺伝子制御
カードを
集めよう!



蛍
のおしりは
どうして光る?



ミクロ生物さん
こんにちは~!



「不思議の国のバイオマス」
主人公はだれ?



折り紙で
ウイルス研究!



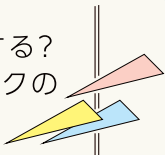
Hello!
外国人研究者と
会話してみよう!



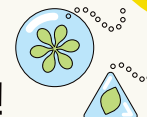
超低温バックヤードで
遊んでみよう!



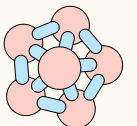
壁を通過する?
偏光マジックの
科学とは?



モデル植物をつかって
キーホルダーを作ろう!



大公開!
分子の構造を
読み解くNMR装置



ココロにひるがる。カガクとつながる。



未来が生まれる場所でカガクの感動体験

最先端の研究を支える施設の見学から観察や実験を通して科学への理解を深める体験イベントなど、盛りだくさんの一般公開。

体験イベント

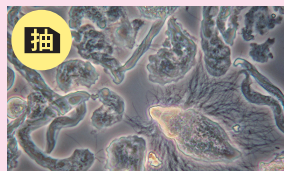
全38event



サイエンスガチャをひこう!



いろいろな野菜・果物からDNAを取り出してみよう!



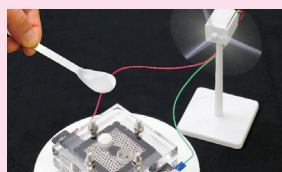
シロアリのお腹の中を見てみよう



抗体を使って血液型を当ててみよう!



お酒に強いタイプか弱いタイプか調べてみよう〜アルコールパッチテスト〜



生命の仕組みを真似して発電するバイオ燃料電池。食べ物で発電できる?

アイコンマークについて 必ずお読みください。

お客様のご来場状況により、抽選券・整理券の配布時間が変更となる場合がございますが予めご了承ください。

抽 「抽選券配布イベント」について

- イベント毎に、指定の時間・配布場所で、お1人様につき1枚ずつ、全員に配布します。
- 抽選券は先着順ではないため、指定時間より前に並んで待つ必要はありません。
- 抽選はその場で10分程度で行い、当選者を発表します。
- 全イベントの抽選券配布情報はウェブサイト、当日配布するパンフレットをご覧ください。
- 同時刻に行う複数イベントの抽選券をお取りになるのはおやめください。

整 「整理券配布イベント」について

- 指定の配布場所で、お1人様につき1枚ずつ配布します。
- 並んで頂いた場合でも定員に達し次第、配布を終了します。
- 整理券配布情報はウェブサイト、当日配布するパンフレットをご覧ください。

☞ 「WEB事前申し込みイベント」について

8/15(土) 申し込み開始!

- ウェブサイトよりお申し込みいただいた方の中から抽選します。
- 当落に関わらずイベント開催日の1週間前までに、メールでお知らせします。
- 当日の申し込みはできません。詳しくはウェブサイトをご確認ください。

会場までのアクセス 当日は無料シャトルバスを運行します。

- 無料シャトルバス ※2017年9月23日のみ運行

JR・京急 鶴見駅より 無料シャトルバス約10分



時	分
9	40 45 50 55 - - - - -
10	00 05 10 15 20 25 30 35 40 45 50 55
11	00 05 10 20 30 40 55 - - - - -
12	10 25 40 55 - - - - -
13	10 25 40 55 - - - - -
14	10 25 40 55 - - - - -
15	10 - - - - -

- 公共交通機関

[電車]
JR・京急鶴見駅より「JR鶴見線」に乗り換え「鶴見小野駅」下車 徒歩15分

[路線バス・有料]
JR 鶴見駅東口バスターミナル 8番乗り場 臨港バス(鶴08系統)「ふれーゆ」行き「理研・市大大学院前」下車徒歩1分



シャトルバスもあるよ!

施設公開・ツアー

全7event



NMRで調べる分子のかたち



バイオマスからのものづくりツアー

☞ WEB事前申し込みイベント 全3event



ラボツアー・最先端の遺伝子解析施設を見てみよう!



植物科学ミニレクチャー(中・上級者編) / (初級編)

🎤 講演会・セミナー

全4event

📄 ポスター展示・ビデオ上映 全33event

🗨️ 同時開催プログラム

- | 統合生命医科学研究センター 連携大学院説明会
- | 横浜市立大学入試相談会
- | 横浜市立横浜サイエンスフロンティア
- | 高等学校生徒による学習成果発表

WEBにも来てくれるかな?



📍 ご来場にあたって



駐車場はございません!

お車でのご来場は固くお断りします。近隣にもございませんので、ご理解・ご協力をお願いいたします。



飲食物の持ち込みOK!

お持ち込みで、食堂・カフェテリアなどをご利用いただけます。お食事は、売り切れる場合があることを予めご了承ください。

- シャトルバス乗り場では、誘導員の指示に従い、整列にご協力ください。
- 会場混雑時は、一時的に入場制限を実施する場合がございます。
- 熱中症など、ご自身やお連れ様の体調管理には十分お気を付けてください。
- 皆様に安全にお楽しみ頂くため、ご理解・ご協力をお願いいたします。

● お問い合わせ

国立研究開発法人理化学研究所 横浜事業所
〒230-0045 神奈川県横浜市鶴見区末広町1丁目7番22号
TEL:045-503-9111(代表)
E-mail:yokohama@riken.jp

公立大学法人横浜市立大学 鶴見キャンパス事務局
〒230-0045 神奈川県横浜市鶴見区末広町1丁目7番29号
TEL:045-508-7201(代表)
E-mail:admin@tsurumi.yokohama-cu.ac.jp

イベントの最新情報は、Webで順次公開中!

理研横浜 一般公開



<http://www.yokohama.riken.jp/openday/>

